

FAZENDO NEGÓCIOS NO RIO GRANDE DO SUL

Política Industrial

Setembro 2013

BRASIL



BRASIL



- Avanços sociais
 - A extrema pobreza (pessoas vivendo com US\$1,25 por dia) caiu de 10% em 2004 para 3,4% em 2011
- Plano Bra
 - Foco na melhora da produtividade e competitividade da indústria brasileira
- PAC
 - Investimentos em infraestrutura
- Eventos Esportivos
 - Copa 2014
 - Olimpíadas 2016
- Maior desenvolvimento industrial e tecnológico na América Latina



BRASIL



População: 198.656.019 (5°)

Área: 8.514.,877 km² (5°)

Costa: 7.491 km

Idade Média: 29,6 years

PIB (US\$): \$2.253 trilhões
(2012)

Cresc. PIB (anual %): 0,87
(2012)

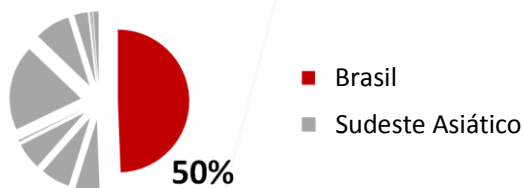
PIB per capita (US\$): 11.339,52
(2012)

IDH: 0.730 (2012)

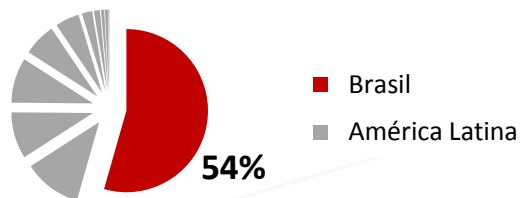
Taxa de desemprego: 6%
(2013)

Produto Interno Bruto - PIB 2012

Brasil X Sudeste Asiático (PIB 2012)



Brasil X América do Sul (PIB 2012)



Fonte: World Bank, 2013



RIO GRANDE DO SUL

RIO GRANDE DO SUL



População: 10.770.603 (2012)

Capital: Porto Alegre

IDH: 0.831 (entre os 30 melhores países)

Taxa de desemprego: 7,1% (2012)

Taxa de alfabetização: 95,5%

Area: **281.748.538** km² (**3,31%** do território brasileiro)

- Forte imigração europeia
- Indústria madura e diversificada
- Parques tecnológicos
- Mão de obra qualificada
- 2° polo hospitalar do Brasil

O Rio Grande do Sul representa 6,73% do PIB nacional, sendo a 4ª maior economia estadual

RS tem o maior crescimento industrial entre os demais estados do sudeste e sul do Brasil (1º semestre de 2013)

O crescimento industrial gaúcho é duas vezes maior que a média brasileira.



DESTAQUES DA INDÚSTRIA GAÚCHA



1º parque industrial de:

- equipamento de transporte
- equipamento agrícola
- biodiesel
- automação
- Couro e calçados

2º parque industrial de:

- eletroeletrônicos
- móveis
- bebidas
- máquinas e equipamentos
- produtos químicos
- metalmecânico
- plástico e borracha

3º centro de:

- geração de energia eólica

4º centro de:

- produção automobilística
- alimentos



ThyssenKrupp



PRINCIPAIS MERCADOS



Mercosul

PIB: US\$ 3,3 trilhões

População: 244,6 milhões

Paraguay

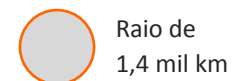
PIB: US\$ 23,84 bilhões

População: 6,568 milhões

Argentina

PIB: US\$ 446 bilhões

População: 40,76 milhões



Brasil

PIB: US\$ 2,477 trilhões

População: 196,7 milhões

Uruguai

PIB: US\$ 46,71 bilhões

População: 3,369 milhões

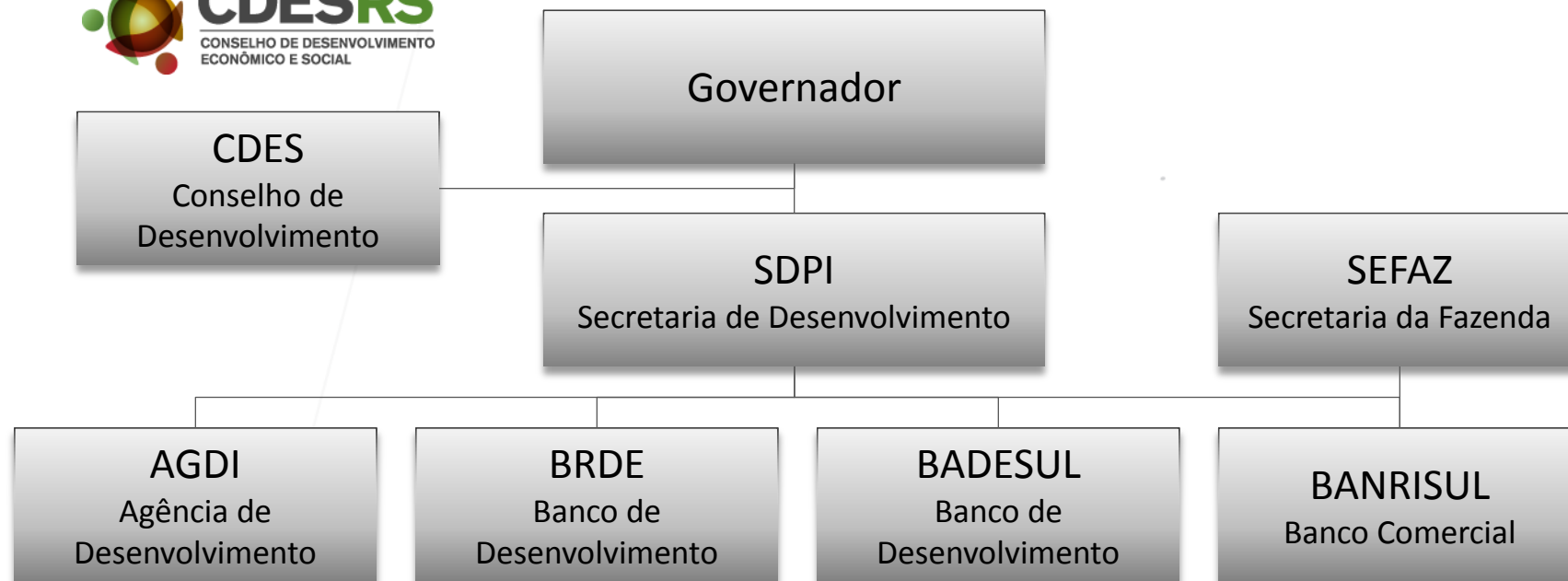
POSIÇÃO ESTRATÉGICA

O frete de Porto Alegre para São Paulo é mais barato do que o frete de São Paulo para Porto Alegre.

O frete do Rio Grande do Sul (através do Porto de Rio Grande) para o Brasil e outros países é mais competitivo.



ESTRUTURA DO SDRS



A Política Industrial do Rio Grande do Sul atua em cinco eixos:

Eixo I: Política Setorial

Eixo II: Programa Política da Economia da cooperação

Eixo III: Política da firma

Eixo IV: Instrumentos transversais

Eixo V: Infraestrutura para o desenvolvimento

SETORES ESTRATÉGICOS



NOVA ECONOMIA PARA O RS

Prioritários

- Indústria Oceânica e Polo Naval

Preferenciais

- Reciclagem e Despoluição
- Energia Eólica

Especiais

- Biocombustíveis (Etanol e Biodiesel)
- Semicondutores
- Saúde Avançada e Medicamentos
- Indústria da Criatividade

ECONOMIA TRADICIONAL DO RS

Prioritários

- Agroindústria

• Grãos – Soja e Milho • Leite e Derivados • Vitivinicultura
• Avicultura • Carne Bovina • Carne Suína • Grãos - Arroz

- Automotivo e Implementos Rodoviários

Preferenciais

- Máquinas e Implementos Agrícolas
- Madeira, Celulose e Móveis

Especiais

- Equipamentos para Indústria de Petróleo e Gás
- Petroquímica, Produtos de Borracha e Material Plástico
- Software
- Eletroeletrônica, Automação e Telecomunicações
- Calçados e Artefatos

SALA DO INVESTIDOR



- Coordenação entre investidores e secretarias estaduais
 - Infraestrutura
 - Ambiental
 - Tributário
 - Financiamento
 - Fazenda
- Interface com
 - Município
 - Associações empresariais
 - Universidades
 - Governo Federal
- Interação permanente entre atores-chave no processo de investimento

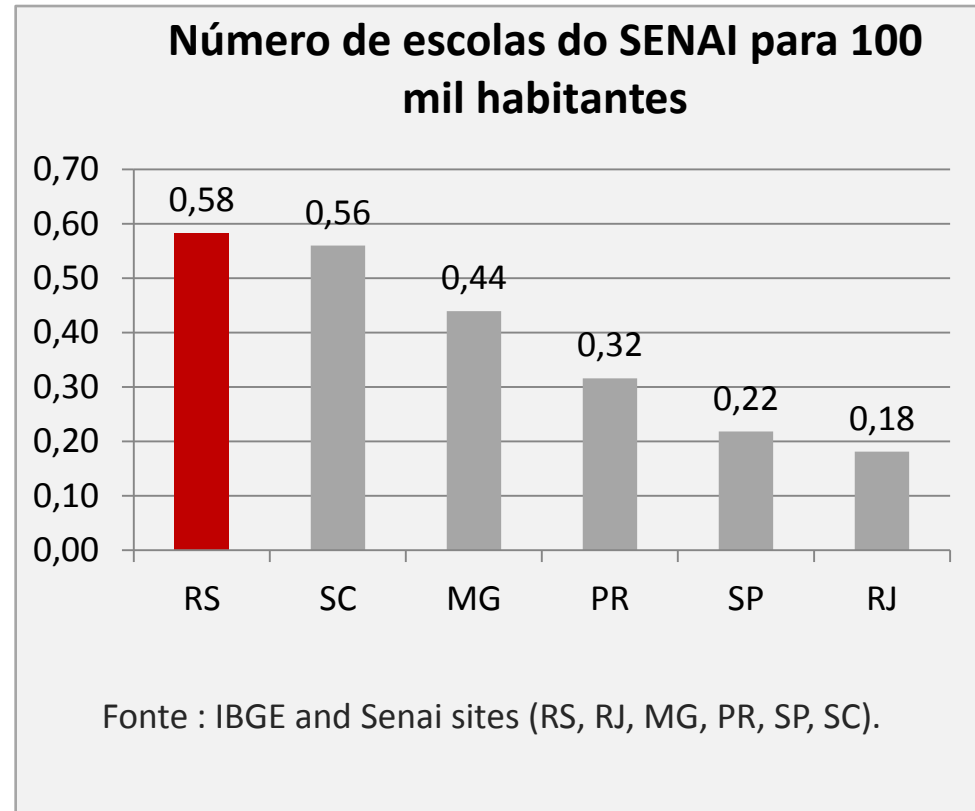
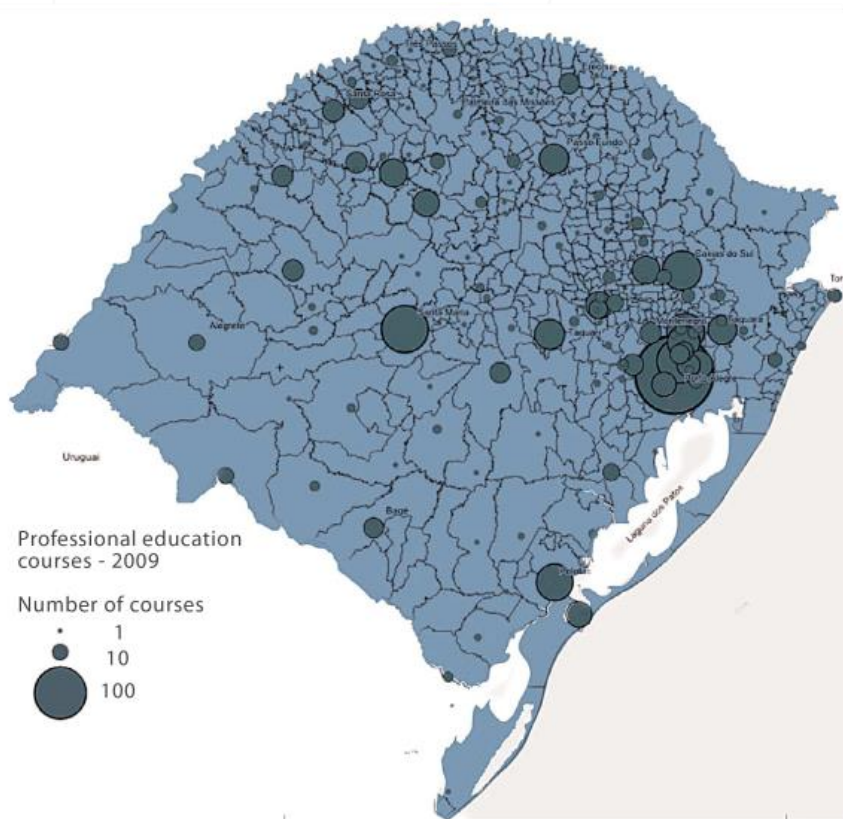


sala do
Investidor

VANTAGENS COMPETITIVAS

RECURSOS HUMANOS

RECURSOS HUMANOS: FORMAÇÃO DA MÃO DE OBRA

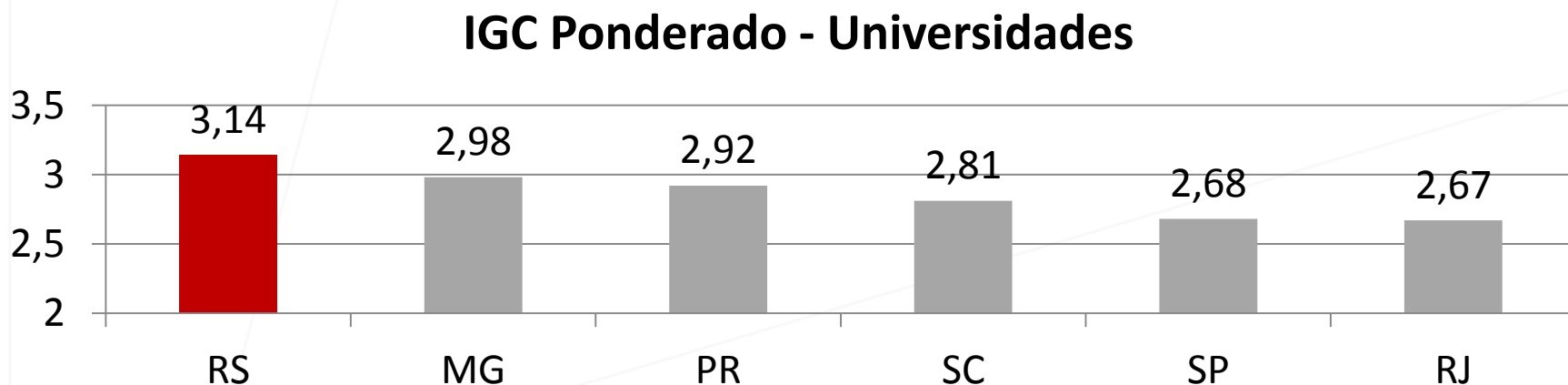


- 23 universidades
- 113 instituições de ensino técnico

RECURSOS HUMANOS: UNIVERSIDADES



- **3 entre as 8 melhores** Universidades Públicas e Privadas do Brasil estão no RS:
 - Universidade Federal do Rio Grande do Sul
 - Pontifícia Universidade Católica do Rio Grande do Sul (PUCRS)
 - Universidade do Vale dos Sinos (Unisinos)



IGC – Índice Geral de Cursos

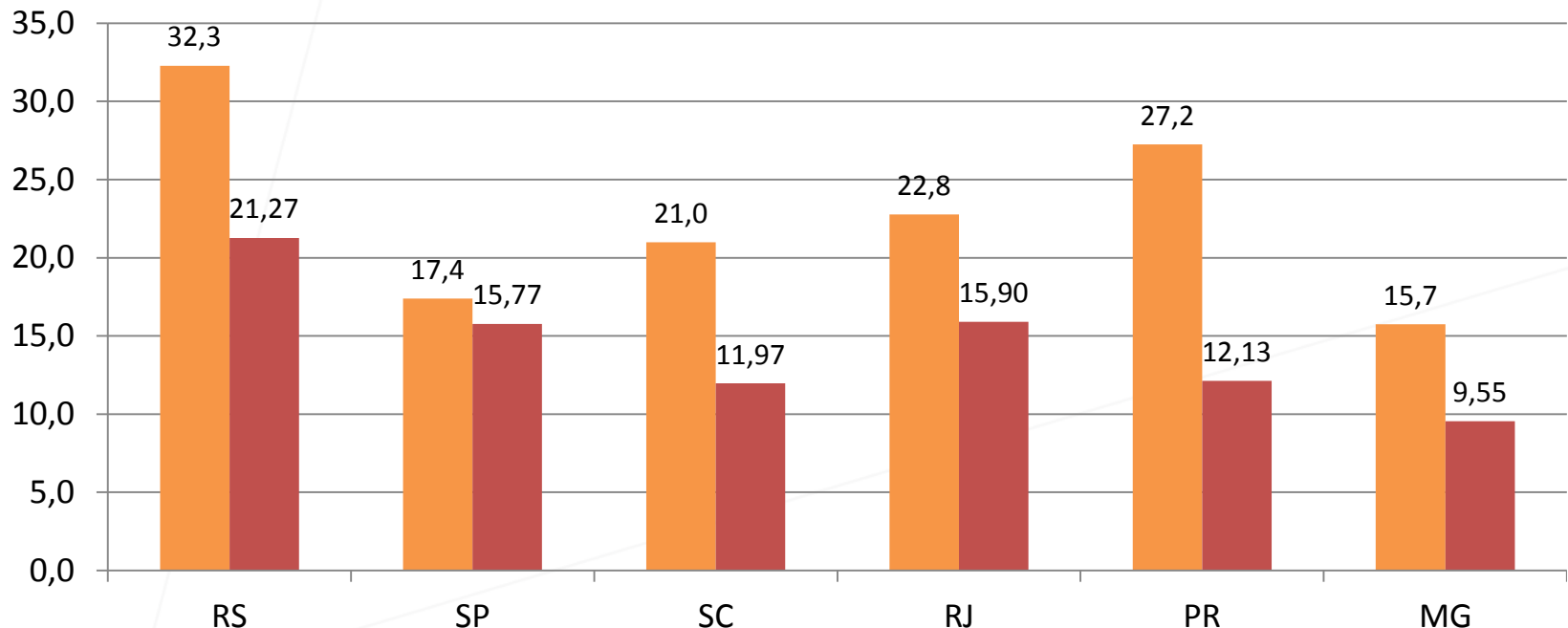
Fonte: MEC/INEP – Censo da Educação Superior

RECURSOS HUMANOS: ALTA QUALIFICAÇÃO



Universidades do RS tem a maior proporção de professores com mestrado e doutorado **(75%)** (Sinopse da Educação de Nível Superior – 2009 – MEC).

Bolsas para mestres e Doutores a cada 100 Mil Habitantes - 2010

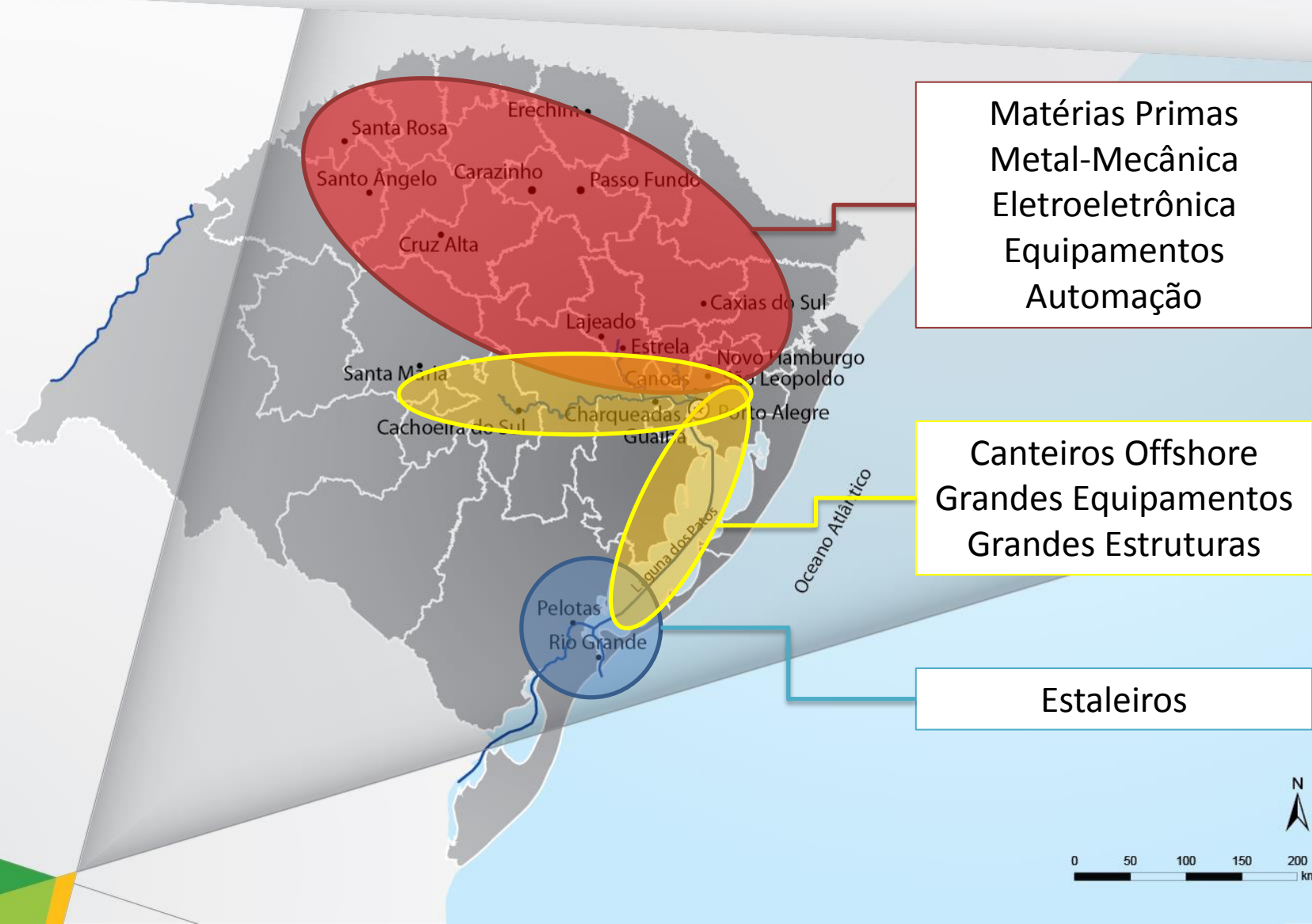


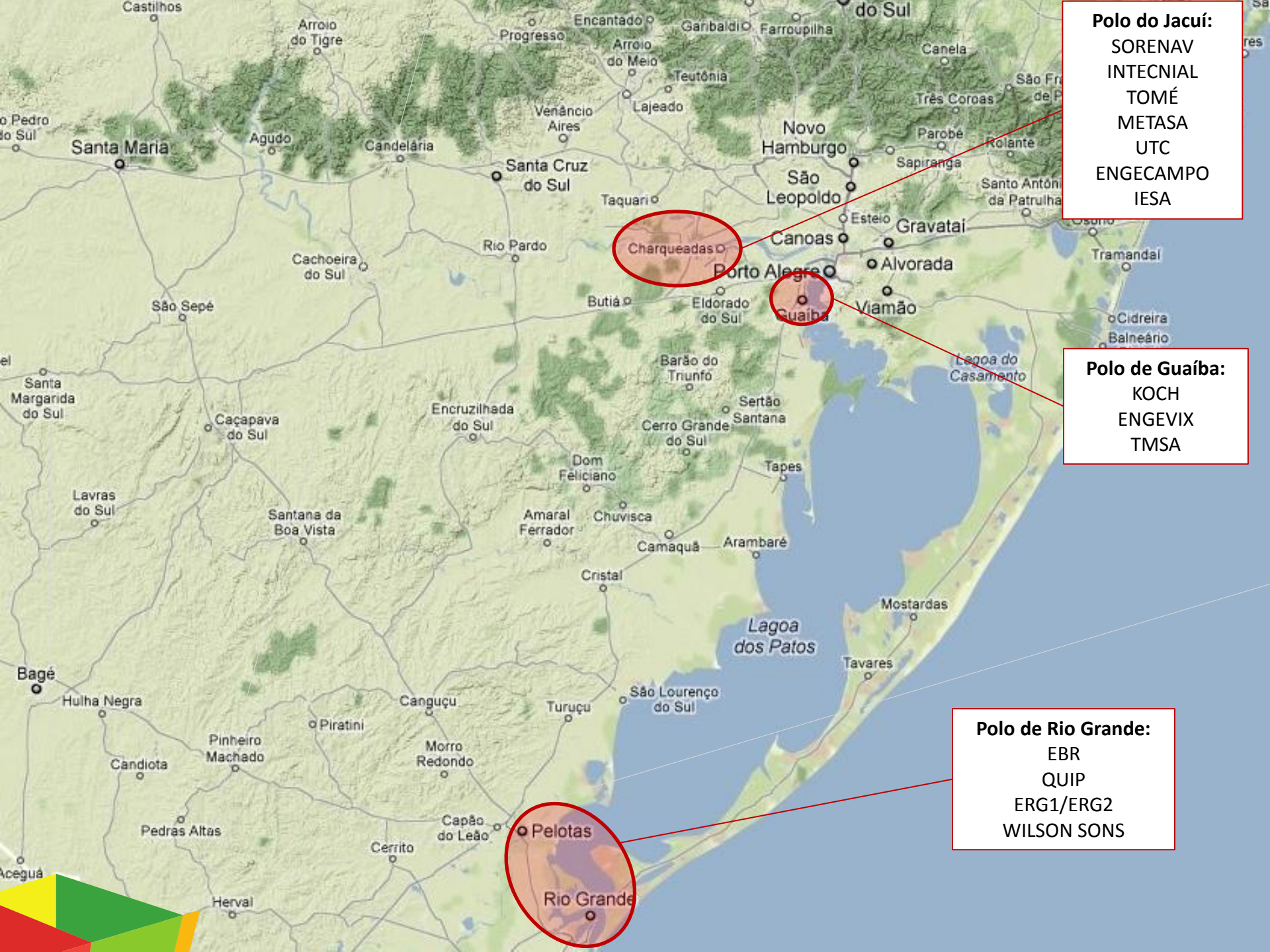
Fonte: GEOCAPES - 2010

VANTAGENS COMPETITIVAS

SETOR DE INDÚSTRIA OCEÂNICA E POLO NAVAL

ESTRATÉGIA GEOGRÁFICA





Polo do Jacu:
SORENAV
INTECNIAL
TOMÉ
METASA
UTC
ENGECAMPO
IESA

Polo de Guaíba:
KOCH
ENGEVIX
TMSA

Polo de Rio Grande:
EBR
QUIP
ERG1/ERG2
WILSON SONS

VANTAGENS COMPETITIVAS

SETOR AUTOMOTIVO E IMPLEMENTOS RODOVIÁRIOS

- 10% da força de trabalho nacional é gaúcha
- 5,6% dos automóveis fabricados no país
- 50% de *market share* de implementos rodoviários
- 63% da produção nacional de carroçadoras de ônibus
- 12% da produção nacional de chassis para ônibus

CADEIA PRODUTIVA

16%

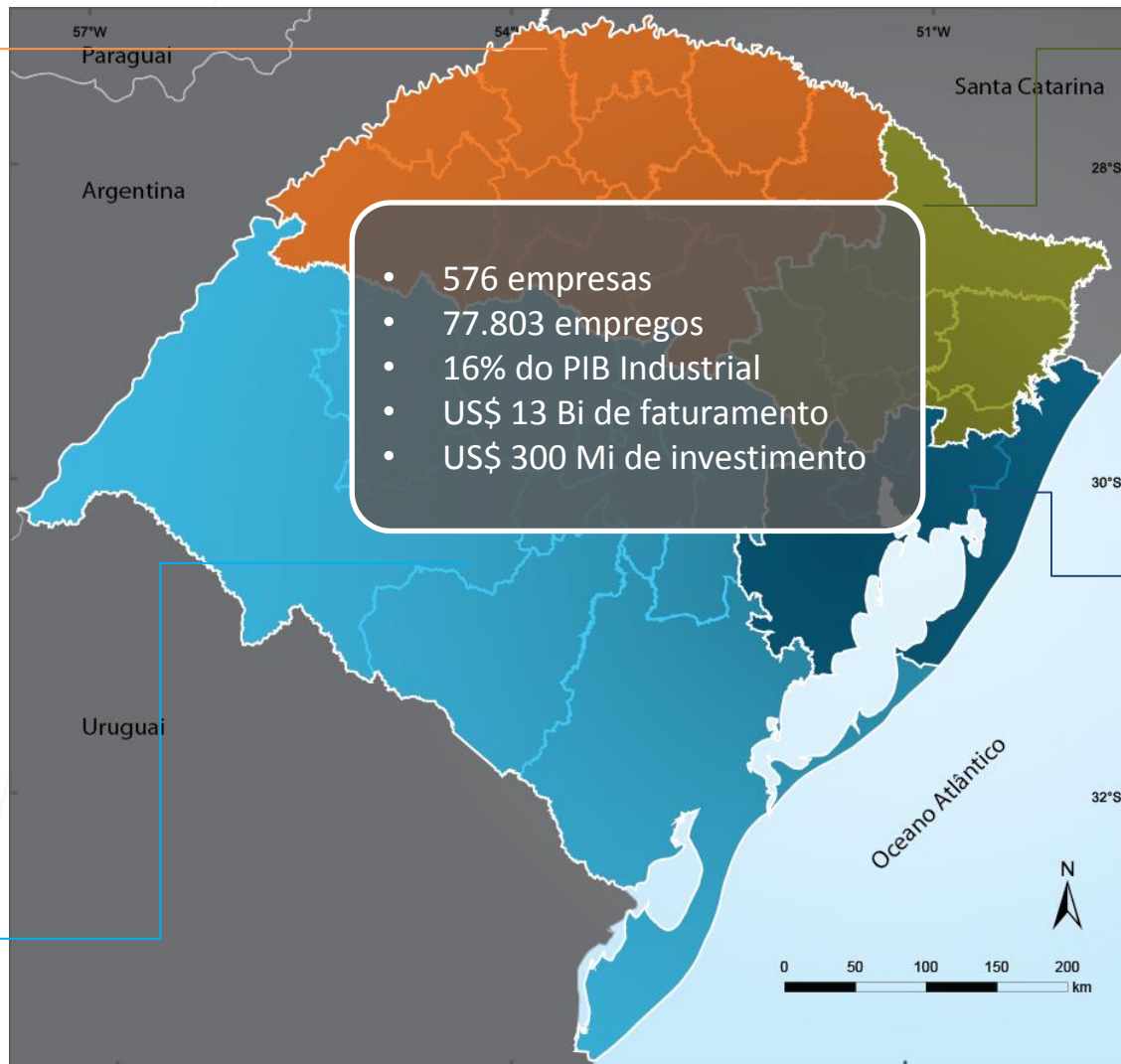
90 empresas

Foco:
implementos
agrícolas

- John Deere
- AGCO
- Comil
- Brunning
- Semeato
- Stara
- Jan
- Metasa

39%

11 empresas



43%

249 empresas

Foco: pesado

- Marcopolo
- Agrale
- Randon
- Guerra
- Neobus
- Maxibus

39%

226 empresas

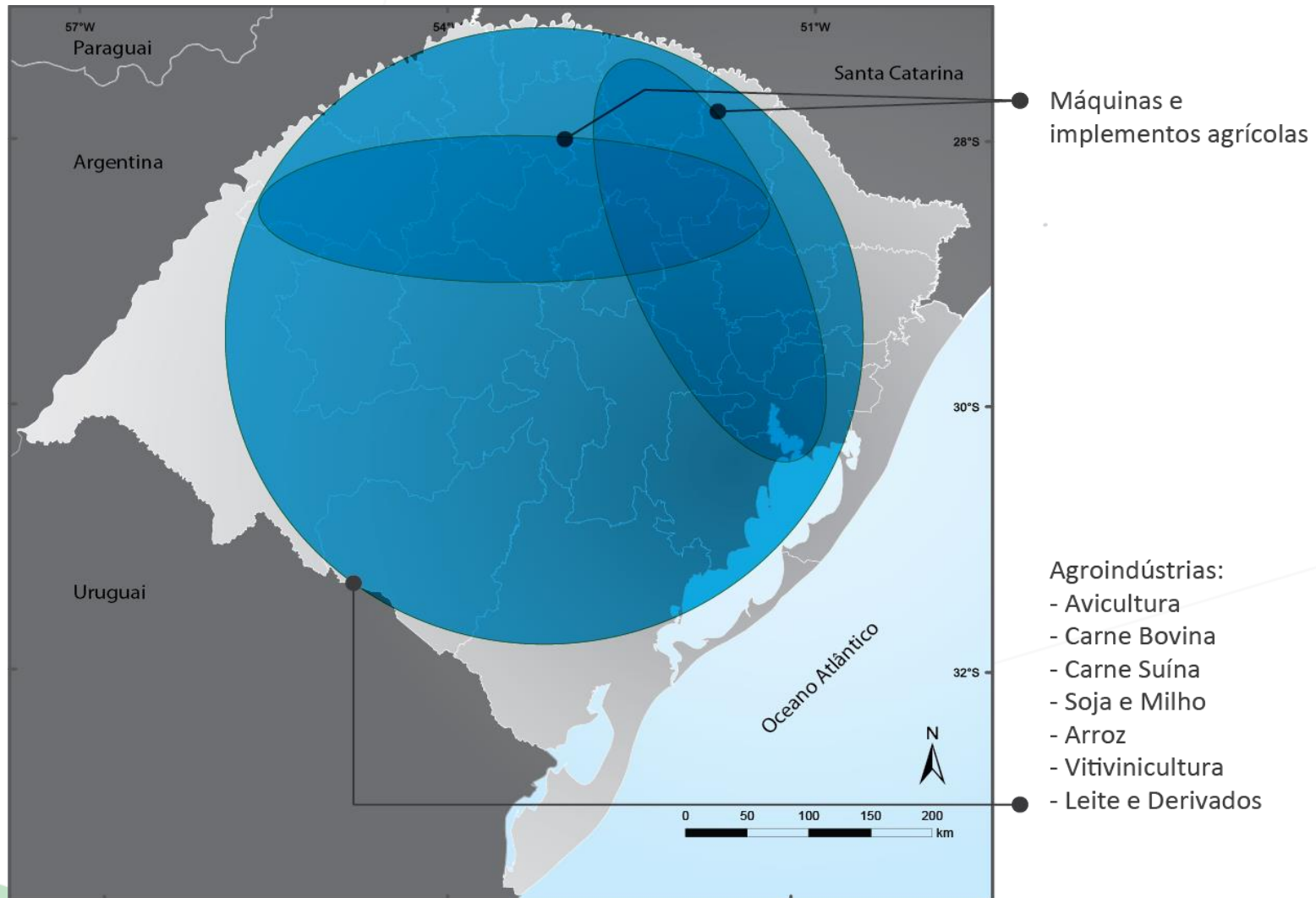
Foco: leve

- GM
- AGCO
- GKN
- Dana
- DHB
- Johnson Controls
- Parker
- MWM International

VANTAGENS COMPETITIVAS

AGROINDÚSTRIA

MAPA DA AGROINDÚSTRIA



- Tradição e qualidade na produção de matérias-primas;
- Mão de obra especializada;
- Expertise em fatores de produção e tecnologia;
- Bioma Pampa;
- Cadeia de máquinas para implementos agrícolas
 - Excelência em Agricultura de Precisão

VANTAGENS COMPETITIVAS

**SETOR MÁQUINAS E
EQUIPAMENTOS INDUSTRIAIS E
AGROINDUSTRIAIS**

- RS compreende 12,9% do setor de bens de capital no Brasil
- Mais de 60 Mil empregos – 1/3 da força de trabalho do país
- 60% das empresas atuantes no Brasil estão instaladas no RS
- 3 empresas respondem por 50% da produção nacional de tratores de rodas e esteiras

VANTAGENS COMPETITIVAS

**SETOR DE
ELETROELETRÔNICA,
AUTOMAÇÃO E
TELECOMUNICAÇÕES**

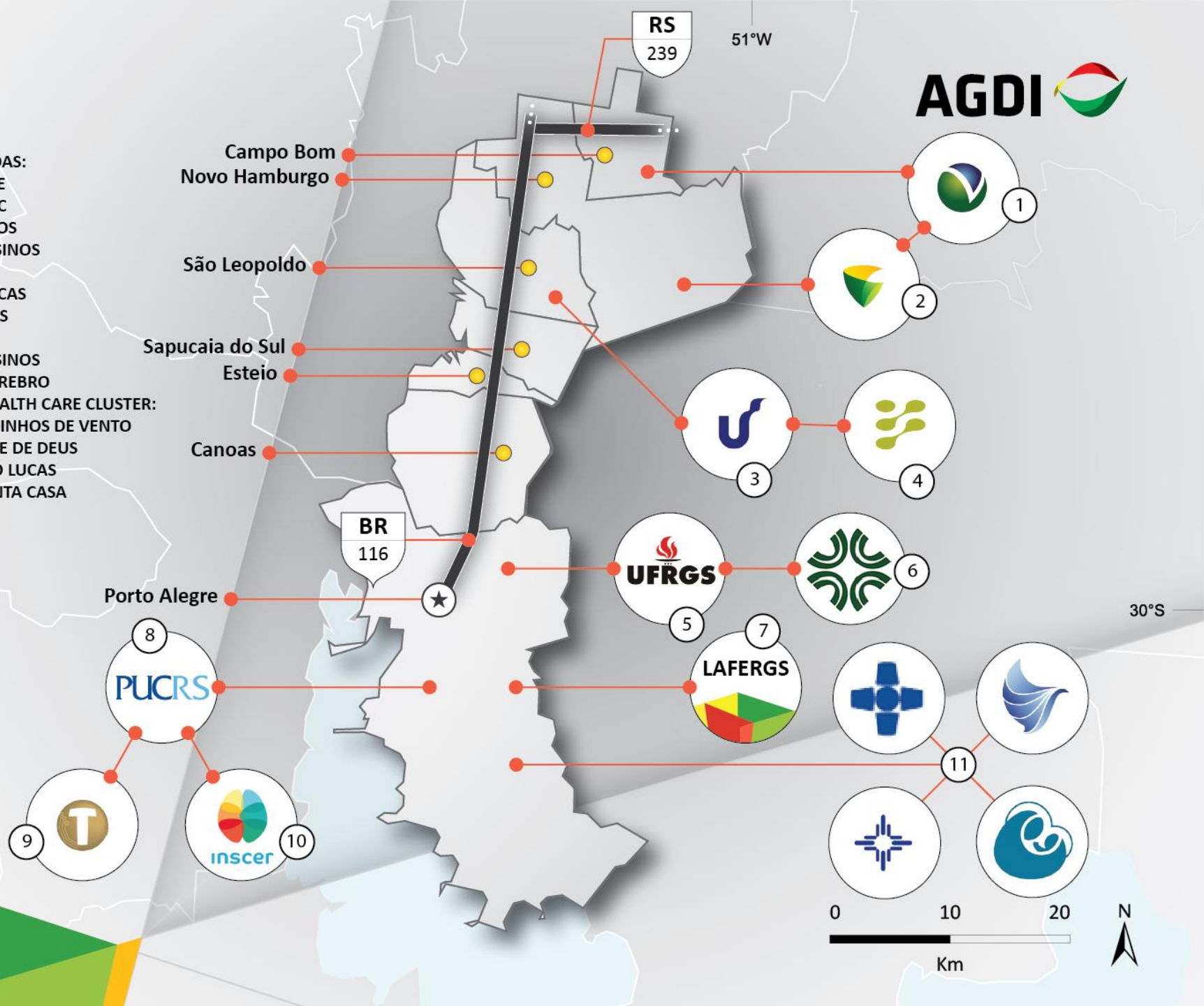
- 50% das empresas de automação estão instaladas no RS
- Setor de telecomunicações com densidade tecnológica, chegando a atender 100% da demanda de alguns produtos, como modems de banda larga.
- Somados, ambos os segmentos geram 8 mil empregos diretos e 20 mil empregos indiretos em um total de 198 empresas

VANTAGENS COMPETITIVAS

SETOR DE SAÚDE AVANÇADA E MEDICAMENTOS

- O Setor de Saúde Avançada e Medicamentos engloba dois setores:
 - 1º Segmento: Artigos, Equipamentos Médicos, Odontológicos, Hospitalares e de Laboratório (EMHO)
 - Cresce 13% a.a.
 - 18 empresas industriais no RS empregando mais de 1000 pessoas
 - 2º Segmento: Medicamentos
 - Cresce 20% a.a.
 - 29 empresas farmacêuticas, faturando aproximadamente US\$500 Mi em 2011

- LEGENDAS:**
1. FEEVALE
 2. VALETEC
 3. UNISINOS
 4. TECNOSINOS
 5. UFRGS
 6. H.CLÍNICAS
 7. LAFERGS
 8. PUCRS
 9. TECNOSINOS
 10. INST.CÉREBRO
 11. POA HEALTH CARE CLUSTER:
 - H. MOINHOS DE VENTO
 - H. MÃE DE DEUS
 - H. SÃO LUCAS
 - H. SANTA CASA



VANTAGENS COMPETITIVAS

INDÚSTRIA CRIATIVA

- Diversidade cultural e tradição fazem do Rio Grande do Sul um polo nacional da indústria da criatividade.
- O núcleo gaúcho do setor movimenta anualmente R\$ 5,2 bilhões, uma fatia de 5,6% de toda a área criativa do país.
- A renda do trabalhador criativo situa-se acima da renda média do trabalhador formal nacional.

1- PROCERGS

(State Data Processing Company)

2- CEITEC

(Front-end Semiconductor company)

3- UFRGS

3.1- Informatics Institute

3.2- UFRGS Science Park

4- PUCRS

4.1- TECNOPUC

4.2- Computer Science School

5- UNISINOS

5.1- Semiconductors
Technological Institute

5.2- TECNOSINOS

5.3- HT Micron
(Back-end Semiconductor
Company)

6- FEEVALE

6.1- VALETEC

7- ASSESPRO

(ICT association)

8- SEPROGS

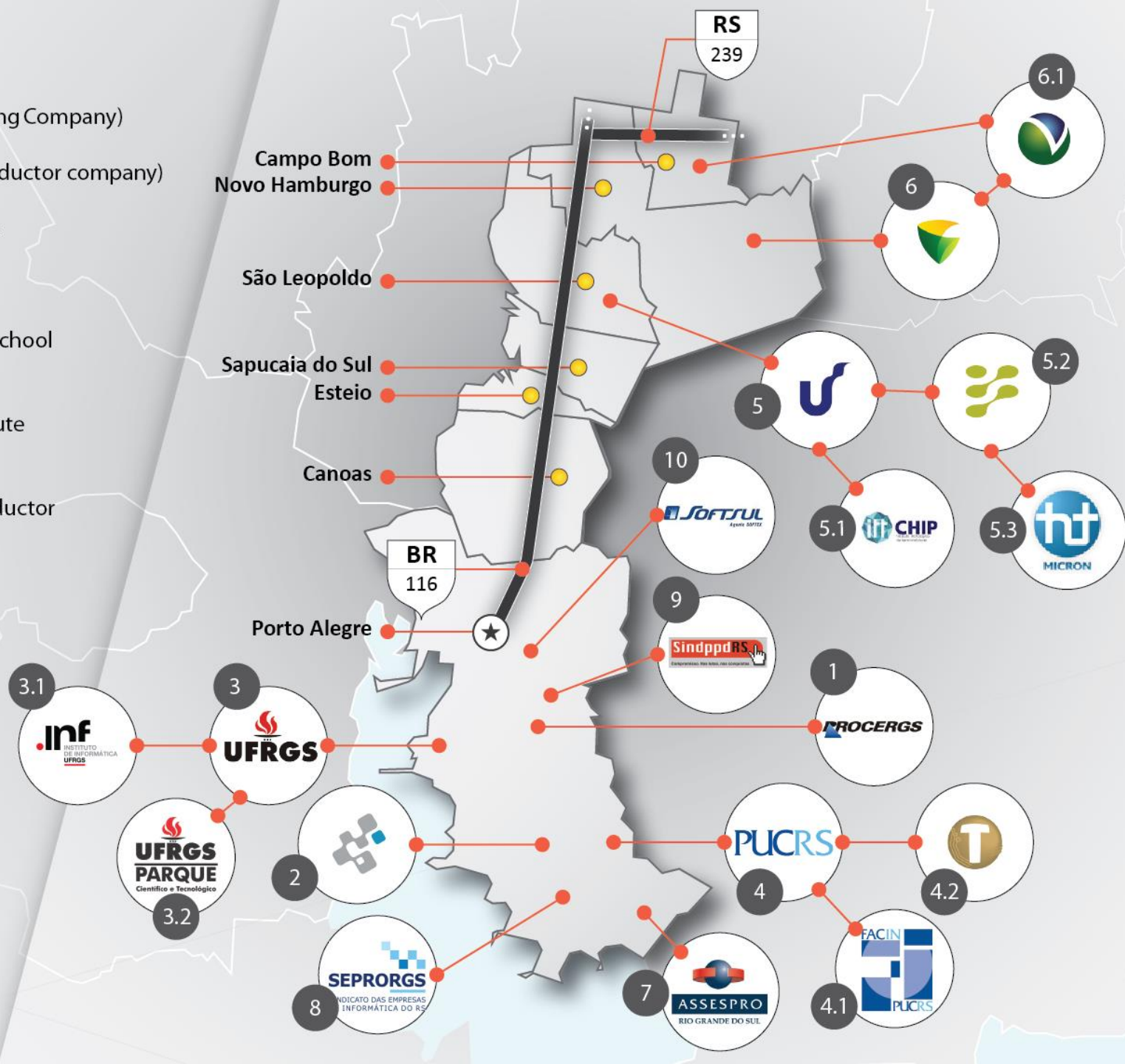
(ICT Syndicate)

9- SINDPPD-RS

(Data processing
Syndicate)

10- SOFTSUL

(ICT Development
Agency)



VANTAGENS COMPETITIVAS

ENERGIA EÓLICA

ENERGIA EÓLICA

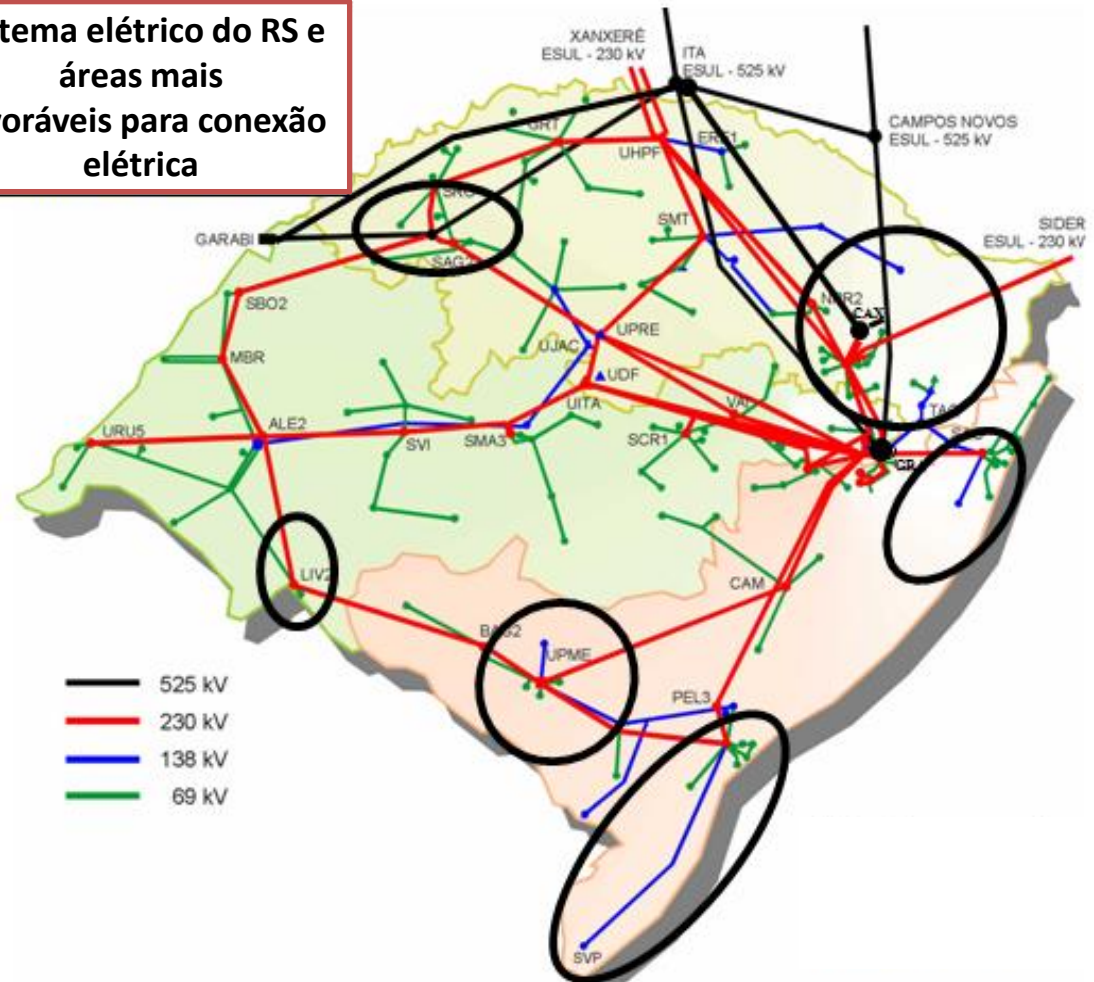
- Estabelecidos
 - 9 parques eólicos: 282 MW
- Previsão para 2014
 - 44 parques eólicos: 1,056 MW
- Investimentos 2011-2014:
 - Brasil: US\$ 10,5 bilhões
 - RS: US\$ 2,32 bilhões
- Potencial
 - Brasil: 143,5 GW
 - RS: 15,9 GW



GERAÇÃO EÓLICA

- Excelente potencial de ventos (11% do Brasil)
- Boa infra-estrutura para transmissão e distribuição de energia elétrica;
- Facilidade de conexão em áreas com maior potencial para a energia eólica, o que resulta em menores custos para projetos de parques eólicos.

Sistema elétrico do RS e áreas mais favoráveis para conexão elétrica



VANTAGENS COMPETITIVAS

SETOR DE SEMICONDUCTORES

MUITO OBRIGADO!



Secretaria de Desenvolvimento e Promoção do Investimento do
Estado do Rio Grande do Sul

www.sdpi.rs.gov.br

Agência Gaúcha de Desenvolvimento e Promoção do
Investimento

www.agdi.rs.gov.br

CONTATO:

Ivan De Pellegrin

Presidente

ivan@agdi.rs.gov.br